

SOMMAIRE

AVERTISSEMENT

REMERCIEMENTS

CHAPITRE I : L'HABITAT FORTIFIÉ PRÉ- ET PROTOHISTORIQUE : PRÉSENTATION

I.1 Étude archéologique

I-2 Historique des recherches sur les habitats fortifiés en France

I-3 La Côte-d'Or : un territoire propice à l'implantation des habitats fortifiés

CHAPITRE II : LE CAMP DE MYARD À VITTEAUX (CÔTE-D'OR) DU NÉOLITHIQUE MOYEN AU BRONZE FINAL

II-1 Présentation générale du site

II-2 le Camp de Myard au Néolithique moyen (V^e au IV^e millénaire avant J.-C.)

II-3 Le Camp de Myard au Néolithique final (IV^e au III^e millénaire avant J.-C.)

II-4 le Camp de Myard au Bronze final (XII^e au VIII^e siècle avant J.-C.)

II-5 Conclusion : le Camp de Myard, habitat préhistorique et forteresse protohistorique

CHAPITRE III : LE CHÂTELET D'ÉTAULES (CÔTE-D'OR) DU NÉOLITHIQUE MOYEN AU HALLSTATT FINAL

III-1 Présentation générale du site

III-2 Le Châtelet d'Étaules au Néolithique moyen (V^e au I^{er} millénaire avant J.-C.)

III-3 Le Châtelet d'Étaules au Néolithique final (IV^e au III^e millénaire avant J.-C.)

III-4 Le Châtelet d'Étaules au Bronze final (IX^e siècle avant J.-C.)

III-5 Le Châtelet d'Étaules au premier Âge du Fer (IX^e au V^e siècle avant J.-C.)

CHAPITRE IV : L'HABITAT DE HAUTEUR FORTIFIÉ PRÉ- ET PROTOHISTORIQUE EN CÔTE-D'OR DANS SON ENVIRONNEMENT ARCHÉOLOGIQUE (IV^e millénaire au V^e siècle avant J.-C.)

IV-1 La répartition géographique des habitats défensifs

CHAPITRE V : CONCLUSIONS : APPORTS DES RECHERCHES ET INTERROGATIONS

V-1 Au Néolithique moyen : des pratiques cultuelles liées aux structures défensives

V-2 L'habitat fortifié au Néolithique final

V-3 L'habitat fortifié à l'Âge du Bronze

V-4 L'habitat fortifié au début de l'Âge du Fer

V-5 La question des remparts calcinés ou vitrifiés

V-6 Le rôle des voies de circulation dans l'implantation des habitats fortifiés au Hallstatt

ANNEXE :

- Étude de la faune du Camp de Myard, par Thérèse POULAIN

- Étude de la faune du Châtelet d'Étaules, par Thérèse POULAIN

- Étude de la faune du Camp de Myard, mise au jour après 1996, par Olivier PUTELAT

BIBLIOGRAPHIE

CATALOGUE : INVENTAIRES DES HABITATS ET DÉCOUVERTES PRÉ- ET PROTOHISTORIQUES EN CÔTE-D'OR

----- o O o -----

L'AUTEUR

Après des études d'architecture, Jean-Pierre Nicolardot se spécialise dans la recherche sur les constructions pré- et protohistoriques et plus spécialement sur les premières manifestations de l'habitat fortifié. De 1962 à 1969, il est membre des Expéditions Archéologiques Françaises à Ras Shamra-Ugarit (Syrie) et à Enkomi-Alasia (Chypre). Docteur en Histoire et en Archéologie préhistorique, il entre au C.N.R.S. comme chercheur en 1969 ; il est affecté au Musée des Antiquités Nationales de Saint-Germain-en-Laye et développe principalement ses investigations sur des nécropoles et des habitats du Néolithique, des Âges du Bronze et du Fer. Il entre à l'U.M.R. 5594 dès sa création à Dijon, en 1993 et continua à former de nombreux étudiants sur ses chantiers, à les initier aux techniques des relevés architecturaux et à l'informatisation des données archéologiques. Aujourd'hui encore attaché à la mise en valeur du site de Myard, il est président du Groupe d'Études Régionales de Préhistoire et de Protohistoire. Tous ces travaux ont été soutenus par la collaboration, tant en laboratoire que sur les chantiers de fouilles, de son épouse Colette Bouttier-Nicolardot, Ingénieur au C.N.R.S. et auteur des dessins du présent ouvrage.

REVUE ARCHÉOLOGIQUE DE L'EST
Dix-neuvième supplément

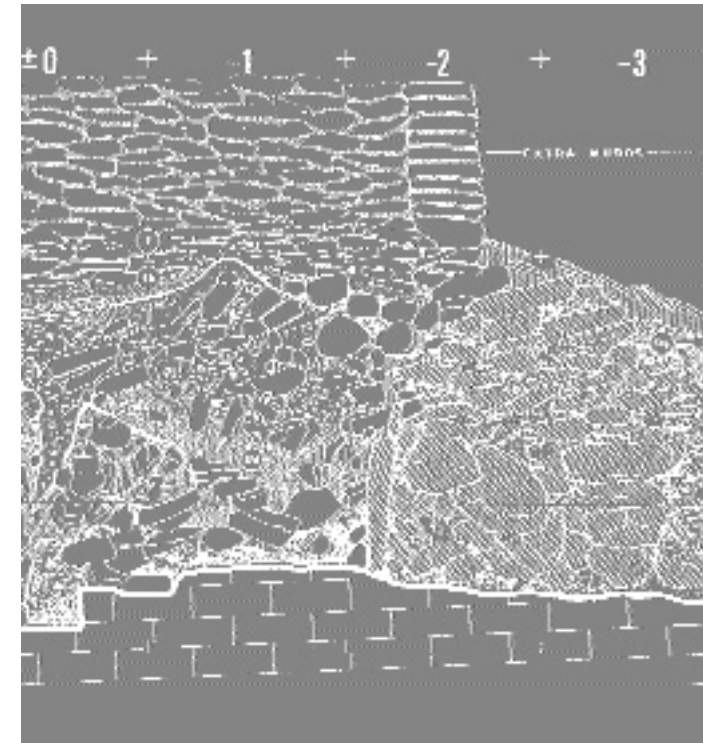
L'HABITAT FORTIFIÉ PRÉ- ET PROTOHISTORIQUE EN CÔTE-D'OR

Les camps de Myard à Vitteaux et du Châtelet d'Étaules

dans le contexte archéologique régional

(du V^e millénaire au IV^e siècle avant J.-C.)

Jean-Pierre NICOLARDOT



DIJON, 2003

Bon de commande
L'HABITAT FORTIFIÉ PRÉ- ET PROTOHISTORIQUE
EN CÔTE-D'OR

Les camps de Myard à Vitteaux et du Châtelet d'Étaules
dans le contexte archéologique régional
(du V^e millénaire au IV^e siècle avant J.-C.)

Jean-Pierre NICOLARDOT

Un volume d'env. 380 pages, nombreuses illustrations noir et blanc et couleur, format 21 x 29,7.

Prix public : **30 Euros**

NOM :

Prénom :

Adresse :

.....

Code postal..... Ville.....

Adresse de facturation, si différente :

.....

.....

Adresse :

.....

Code postal..... Ville.....

désire recevoir :

..... exemplaire(s) à 30 E, soit

+ frais de port 6,60 Euros

Total

Date et signature

Règlement à l'ordre de :

SOCIÉTÉ ARCHÉOLOGIQUE DE L'EST

CCP 1268-33 A, DIJON

RIP : Ét. 20041 - G. 01004 - N° 0126833A025 - clé : 85

IBAN : FR 59 20041 01004 0126833A025 85

BIC/SWIFT : PSSTFRPPDIJ

Pour l'étranger : paiement par chèques, mandat ou virement international uniquement.

RÉSUMÉ

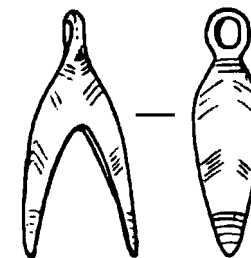
S'appuyant sur trois décennies de travaux de terrain et de recherches bibliographiques en Côte-d'Or, l'ouvrage que publie aujourd'hui la R.A.E. reprend une thèse de doctorat soutenue, en 1993, à l'Université de Franche-Comté par Jean-Pierre Nicolardot, chercheur au C.N.R.S.

Après l'historique et la définition de l'habitat fortifié aux temps préhistoriques et protohistoriques, l'auteur présente les résultats de ses recherches stratigraphiques sur deux sites clefs de la Côte-d'Or pour l'étude des premières architectures défensives, le Camp de Myard à Vitteaux, entre les vallées de l'Armançon et de la Brenne, et le Châtelet d'Étaules, dans la vallée du Suzon. Ces deux sites ont été occupés plus particulièrement au Néolithique moyen et au Bronze final, ainsi que, pour le second, au premier Âge du Fer.

Au-delà du cadre de ces deux gisements bourguignons, le lecteur trouvera une abondante matière comparative de sites témoins des activités ou de la présence humaine en Côte-d'Or, depuis la fin de la Préhistoire jusqu'aux Âges des Métaux (habitats ouverts, nécropoles, dépôts et objets isolés remarquables...).

La documentation iconographique et la bibliographie, qui dépassent largement les limites régionales, complètent les acquis de l'archéologie de terrain.

Ouvrage édité avec le concours du Ministère de la Culture (D.R.A.C.), de la Région Bourgogne (C.R.R.A.B.), du Département de la Côte-d'Or (C.O.D.R.A.C.) et du G.E.R.P.P.



Bulletin à retourner à :

REVUE ARCHÉOLOGIQUE DE L'EST
Université de Bourgogne, UMR 5594 ARTeHIS
6, boulevard Gabriel, F 21000 DIJON

Tél. 03.80.39.55.66 - Fax 03.80.39.57.87

EMail : claire.touzel@u-bourgogne.fr

Seules les commandes accompagnées d'un

réglement seront honorées ; pour les administrations, d'un bon de commande.

Attention : les suppléments à la R.A.E. ne se reçoivent pas par abonnement, mais font l'objet d'une commande spécifique.